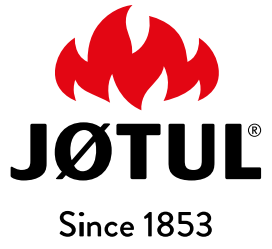


TIMELESS NORWEGIAN CRAFT



PRODUCT CATALOGUS
2022



INHOUD

JØTUL F 200 / F 205 NIEUW	6
JØTUL F 230	8
JØTUL F 160	10
JØTUL F 105 EN JØTUL F 305	12
JØTUL F 130	14
JØTUL F 360 V2 ADVANCE	16
JØTUL F 370 V2 ADVANCE	20
JØTUL F 260 / F 480	24
JØTUL F 520 / F 520 HT	26
JØTUL CLASSICS	28
JØTUL I 520	30
JØTUL I 620	31
JØTUL ACCESSORIES	32
JØTUL TIPS	33
JØTUL TECHNISCHE INFORMATIE	38

 www.facebook.com/jotul

 [@JotulStoves](https://www.instagram.com/JotulStoves), #jotul

 [pinterest.com/jotul](https://www.pinterest.com/jotul)

 [youtube.com/user/JotulAS](https://www.youtube.com/user/JotulAS)

 [linkedin.com/company/jotul-as](https://www.linkedin.com/company/jotul-as)

Jøtul AS
Postboks 1411
1602 Fredrikstad, Noorwegen

[jotul.nl](https://www.jotul.nl)

WARM GEZELSCHAP

Of het nu gaat om het krakende geluid van het brandende hout of het warme licht dat de ruimte vult met een flikkerende gloed.

De haard wordt een natuurlijk middelpunt waar we ons om heen verzamelen, om te genieten van een pauze van het dagelijks leven met degenen die we het meest het belangrijkst vinden.





BEHAAGLIJKE WARMTE SINDS 1853

Jøtul is een van 's werelds oudste fabrikanten van kachels, inzethaarden en open haarden. Gebaseerd op een trotse Noorse traditie, combineren we al meer dan 160 jaar solide vakmanschap met de kunst om de kou te bestrijden. Dit is de achtergrond van onze positie als marktleider en als voorkeurskeuze voor veeleisende klanten wereldwijd.

Gietijzer – superieure kwaliteit

Wij kiezen voor gietijzer omdat het zeer hoogwaardig is en een lange levensduur heeft. We vormen alle kachelonderdelen in mallen van fijn zand, in sommige gevallen kan het oppervlak licht afwijken en kunnen er kleine porien voorkomen in het gietijzer. Gietijzer is een stabiel materiaal dat zijn vorm behoudt en niet buigt zoals stalen platen. Een houtkachel van Jøtul is vormvast. Deuren, scharnieren en vergrendelingsmechanismen blijven zelfs na vele jaren gebruik intact.

Marktleider in Noorwegen sinds 1853

Overall ter wereld staat Noorwegen bekend om zijn toewijding aan duurzaamheid en het milieu. Wij hebben de strengste emissie-eisen ter wereld. Daarom is Jøtul altijd bezig met het optimaliseren van het brandstofverbruik en verwarmingseffect van haar producten. Onze unieke positie is goed nieuw voor uw portemonnee én het milieu.

Bekroond en tijdloos ontwerp

Jøtul-producten zijn functioneel en modern. Hoewel ze innovatief zijn, trotseren ze toch de tand des tijds. Bij Jøtul zijn we ervan overtuigd dat vorm in dienst staat van functie en dat een goed ontwerp verder gaat dan uiterlijk alleen. Als blijkt hiervan kunnen we met trots zeggen dat een aantal van onze producten erkende designprijzen in de wacht hebben gesleept.



SYMBOLLEN



Klasse 1

Wanneer een houtkachel is goedgekeurd op Klasse 1, dit betekent dat de verbranding schoner en efficiënter is bij een laag vermogen dan een traditionele houtkachel. De schone verbranding vindt al plaats bij een gebruik van 0,8 kg hout per uur of minder. Dit is lager dan wat verwacht wordt van een houtkachel met schone verbranding.



Schone verbranding

Dit betekent dat de haard een dubbel verbrandingssysteem heeft dat 90% van de rookgassen en stofdeeltjes in de rook omzet naar warmte. Dit zorgt voor een absoluut minimum van rookgas uitstoot omdat de haard energie gebruikt om warmte te geven in plaats van rook.



Gesloten verbranding

Producten met het gesloten verbranding systeem krijgen lucht via aparte luchtkanalen direct in de verbrandingskamer en direct via een buitenmuur of via een vloer.



40 % minder hout

Moderne houtkachels hebben 40 % efficiëntere verbranding en 90% lagere uitstoot dan oudere haarden.

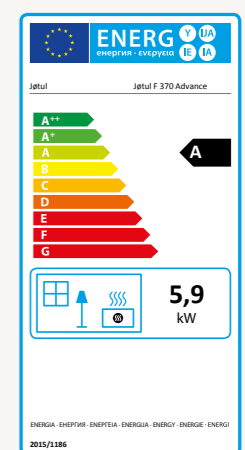
DE LANGSTE GARANTIE OP DE MARKT



Wij bieden onze klanten niets minder dan het beste. Daarom worden al onze producten in onze fabriek in Noorwegen met de hand gemaakt van de beste materialen die er zijn. De uitzonderlijke kwaliteit zorgt ervoor dat Jøtul een betere garantie kan geven dan al haar concurrenten. Ga naar onze website, registreer uw Jøtul-product en ontvang 25 jaar garantie.

ECOLABEL

De Ecodesign - en de Ecolabel Directive zijn twee instrumenten die door de EU zijn ingeleid. Ze streven ernaar om het milieu minder te belasten door zijn impact van energie gerelateerde producten gedurende hun levenscyclus. Dit stelt u in staat de meest energie-efficiënte houtkachel te kiezen die op de markt is. Onze producten markeren met hun energie-efficiëntie klasse die u zal begeleiden het meest energie efficiënte producten te kiezen met de laagste operationele kosten en impact voor het milieu. Dit alles is bedoeld om voor u de beste keuze te maken, voor nu, de toekomst en het milieu.



EEN KLASSIEKER OPNIEUW UITGEVONDEN

Gebaseerd op de buitenkant van één van de best verkochte Jøtul klassiekers, heeft de Jøtul F 200-serie een stukje van het erfgoed en 170 jaar ervaring in warmte meegenomen. We hebben er een moderne invulling aan gegeven. De luchtregeling is eenvoudig te bedienen met één luchtschuif. Het as kunt u verwijderen door een gemakkelijk toegankelijke aslade aan de onderkant van de verbrandingskamer.



RENDEMENT: 82% ENERGIEKLASSE: **A+** HOUTBLOKKEN TOT: 37 CM NOM. WARMTEAFGIFTE: 5 KW UITLAATBUIS: Ø 150 MM ECO-CERTIFICERING:

JØTUL F 200 - NIEUW

De organische vormen zijn subtiel gestileerd, met een prachtig gevormde top. De klassiek gevormde deur die het vuur omlijst en vier stevige poten maken de indruk compleet.

ACCESSORIES:
Kortere poten, buitenluchtkit 80 mm, afdekking voor buitenlucht, vloerplaat in staal of glas.



De kachel is beschikbaar met optionele korte poten.

KLEUREN: ● ZWARTE LAK
GEWICHT: 138 KG
AFMETINGEN
Basismodel, HXBXD: 755 X 561 X 472 MM

JØTUL F 205 - NIEUW

De Jøtul F 205 is de moderne versie van de nieuwe klassieke Jøtul F 200. Beide kachels zijn ontworpen om optimaal te presteren bij laag vermogen en toch robuust genoeg om de koude winter aan te kunnen.

ACCESSORIES:
Kortere poten, buitenluchtkit 80 mm, afdekking voor buitenlucht, vloerplaat in staal of glas.



De kachel is beschikbaar met optionele korte poten.

KLEUREN: ● ZWARTE LAK
GEWICHT: 138 KG
AFMETINGEN
Basismodel, HXBXD: 755 X 521 X 472 MM

VOORUITSTREVENDE STOOKTECHNOLOGIE

Deze houtkachel is voorzien van simpele, strakke lijnen die een tijdloze expressie bieden. Hareide Design heeft optimaal gebruik gemaakt van de ontwerprijke eigenschappen van gietijzer en een kachel ontworpen met een zachte uitstraling en een prachtig zicht op de vlammen. De Jøtul F 230 is leverbaar met en zonder zijglas. De cool-to-touch handgreep wordt niet warm en bevindt zich aan de bovenkant van de deur.



RENDEMENT: 82% ENERGIEKLASSE: **A+** HOUTBLOKKEN TOT: 33 CM NOM. WARMTEAFGIFTE: 6 KW UITLAATBUIS: Ø 150 MM ECO-CERTIFICERING:

JØTUL F 232

De Jøtul F 232 is zonder zijruit en heeft eenvoudige, duidelijke lijnen die een tijdloze expressie. Deze kachel kan op elke locatie geplaatst worden vanwege de korte afstand tot brandbaar materiaal aan de achterkant en zijkanten.

ACCESSOIRES:
Kit voor achteruitlaat, overgang voor standaard buis voor boven uitlaat en vloerplaat in glas.



KLEUREN: ● ZWARTE LAK
GEWICHT: 129 KG
AFMETINGEN
Basismodel, HXBXD: 1012 X 471 X 399 MM

JØTUL F 233

De Jøtul F 233 is met zijruit en heeft eenvoudige, duidelijke lijnen die een tijdloze expressie. Deze kachel kan op elke locatie geplaatst worden vanwege de korte afstand tot brandbaar materiaal aan de achterkant en zijkanten.

ACCESSOIRES:
Kit voor achteruitlaat, overgang voor standaard buis voor boven uitlaat en vloerplaat in glas.



KLEUREN: ● ZWARTE LAK
GEWICHT: 130 KG
AFMETINGEN
Basismodel, HXBXD: 1012 X 471 X 399 MM

DE FAVORIET VAN INTERIEURONTWERPERS

De Jøtul F 160-serie telt zes hoofdvarianten met of zonder zijruiten en verschillende voetstukken. De modellen in deze serie kunnen deels worden uitgevoerd in speksteen voor een decoratief effect en langdurige warmte. In de spekstenen panelen wordt hitte van de brandende kachel opgeslagen. Deze kachel is geschikt voor moderne huizen en gebruik op laag vermogen. Vanaf 3 kW brandt de kachel optimaal.



RENDEMENT: 82% ENERGIEKLASSE: **A+** HOUTBLOKKEN TOT: 33 CM NOM. WARMTEAFGIFTE: 5 KW UITLAATBUIS: Ø 150 MM ECO-CERTIFICERING:

JØTUL F 162

De Jøtul F 162 valt op door zijn slanke look en drie stevige poten die de kachel een rustige, moderne uitstraling geven.

ACCESSOIRES:
Spekstenen bovenplaat, glazen of stalen vloerplaat, aansluiting op de buitenlucht en afdekkap voor buitenlucht.



KLEUREN: ● ZWARTE LAK
GEWICHT: 115 KG
AFMETINGEN
Basismodel, HXBXD: 903 X 450 X 447 MM



JØTUL F 163

De Jøtul F 163 blinkt uit door zijn grote zijruiten en drie stevige poten, die de kachel zijn natuurlijke en moderne uitstraling geven. U kunt kiezen uit zwarte lak of onderhoudsvrij zwart of wit email.

ACCESSOIRES:
Spekstenen bovenplaat, glazen of stalen vloerplaat, aansluiting op de buitenlucht en afdekkap voor buitenlucht.



KLEUREN: ● ZWARTE LAK
○ WIT EMAIL
GEWICHT: 115 KG
AFMETINGEN
Basismodel, HXBXD: 903 X 450 X 447 MM



JØTUL F 165

De Jøtul F 165 onderscheidt zich door zijn grote zijruiten en de handige opbergruimte in het voetstuk. Daarin kunt u alle accessoires kwijt die u anders los bij de kachel zou bewaren. Voor dit model is ook een bijpassend haardstel verkrijgbaar.

ACCESSOIRES:
Spekstenen bovenplaat, glazen of stalen vloerplaat, aansluiting op de buitenlucht en haardstel.



KLEUREN: ● ZWARTE LAK
GEWICHT: 145 KG
AFMETINGEN
Basismodel, HXBXD: 1033 X 450 X 447 MM

JØTUL F 165 S

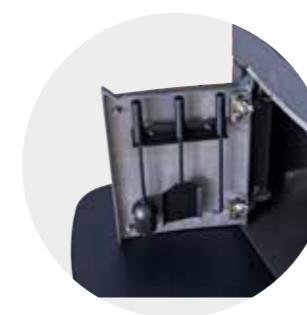
De Jøtul F 165 S heeft grote zijruiten, een afdekklaaf van speksteen en een handige opbergruimte in het voetstuk. Als de kachel brandt, wordt de hitte opgeslagen in het speksteen. Dat blijft na het vuur is uitgegaan nog langdurig warmte afgeven.

ACCESSOIRES:
Stalen of glazen vloerplaat, aansluiting op de buitenlucht en haardstel.



KLEUREN: ● ZWARTE LAK
GEWICHT: 225 KG
AFMETINGEN
Basismodel, HXBXD: 1090 X 517 X 489 MM

Een praktische haard set is standaard geïntegreerd in de deur van Jøtul F 165/F165 S.



KARAKTERISTIEKE HOUTKACHELS

De Jøtul F 105 en F 305 zijn het resultaat van 160 jaar aan ervaring met het maken van functionele houtkachels en hebben een eersteklas design. De kachels bieden een ongeëvenaard zicht op het vuur en dankzij de grote verbrandingskamers kunnen houtblokken en aanmaakhout eenvoudig worden geplaatst. Ze combineren stralings- en convectiewarmte, waardoor ze makkelijk te plaatsen zijn. Een aangename kamertemperatuur is dan ook gegarandeerd. Indien gewenst kunnen sommige modellen met een aslip en spekstenen bovenkant worden uitgerust.

RENDEMENT: 83% ENERGIEKLASSE: A+ HOUTBLOKKEN TOT: 33 CM NOM. WARMTEAFGIFTE: 4,5 KW UITLAATBUIJS: Ø 125 MM ECO-CERTIFICERING:

RENDEMENT: 79% ENERGIEKLASSE: A HOUTBLOKKEN TOT: 41 CM NOM. WARMTEAFGIFTE: 7 KW UITLAATBUIJS: Ø 150 MM ECO-CERTIFICERING:

JØTUL F 105 LL

De Jøtul F 105-serie heeft karakter en uitstraling. De Jøtul F 105 is een houtkachel die ondanks zijn formaat boven de rest uitstijgt. Kenmerkende designelementen van deze kachel zijn de grote horizontale glazen deur, die een prachtig zicht op het vuur biedt, en de intuïtieve luchtregelaars die de kachel zeer gebruiksvriendelijk maken. Deze kachel op poten ziet er slank uit en is daardoor perfect voor kleinere ruimtes.



ACCESSOIRES:
Glazen of stalen vloerplaat, aslip, spekstenen bovenkant, handgreep voor aslade, verbindingstuk voor aansluiting op de buitenlucht, hittedschild.

KLEUREN: ● ZWARTE LAK
○ WIT EMAIL
GEWICHT: 97 KG
AFMETINGEN
Basismodel, HXBXD: 690 X 410 X 325 MM

JØTUL F 105 B

De Jøtul F 105 is tevens verkrijgbaar met een gesloten voet die de vorm van de kachel tot de vloer volgt. De doorlopende lijnen en het gladde oppervlak van het gietijzer zorgen voor het strakke design. De Jøtul F 105 is ontworpen om optimaal te presteren bij een laag rendement, maar is robuust genoeg om de kou te verdrijven.



ACCESSOIRES:
Glazen of stalen vloerplaat, spekstenen bovenkant, handgreep voor aslade, verbindingstuk voor aansluiting op de buitenlucht, hittedschild.

KLEUREN: ● ZWARTE LAK
GEWICHT: 107 KG
AFMETINGEN
Basismodel, HXBXD: 690 X 410 X 325 MM

JØTUL F 305 LL / JØTUL F 305 SL

De Jøtul F 305 op pootjes heeft een luchtige uitstraling en legt vooral de nadruk op de presentatie van het vuur en vlammspel. De horizontale indeling van de verbrandingskamer maakt het eenvoudig om grote stukken hout te stoken. De intuïtieve luchtbediening is gebruiksvriendelijk en de asplaat bereikt u eenvoudig via de deur.



ACCESSOIRES:
Glazen of stalen vloerplaat, spekstenen bovenkant, aslip, verbindingstuk voor aansluiting op de buitenlucht, hittedschild.

KLEUREN: ● ZWARTE LAK
○ WIT EMAIL
GEWICHT: 137 KG
AFMETINGEN
Basismodel, HXBXD: 850 X 560 X 395 MM
(SL - MIT KORTE POTEN)



JØTUL F 305 B

De Jøtul F 305 prijkt op een solide voetstuk en biedt de mogelijkheid hout onder de vuurbak van de kachel te bewaren. Dankzij de grote deur, die de asplaat beslaat, heeft u een prachtig zicht op het vuur.



ACCESSOIRES:
Glazen of stalen vloerplaat, spekstenen bovenkant, verbindingstuk voor aansluiting op de buitenlucht, hittedschild.



Met convectieplaat en speksteen bovenkant



Met convectieplaat

KLEUREN: ● ZWARTE LAK
GEWICHT: 163 KG
AFMETINGEN
Basismodel, HXBXD: 850 X 560 X 395 MM



*Convectiemantel vermindert de afstand tot brandbare materialen aan de zijkant met 100 mm.

FLEXIBELE INSTALLATIE

De Jøtul F 130-serie heeft een schoon brandend en modern verbrandingssysteem, voor maximale efficiëntie en 40% minder houtverbruik. Dankzij de geïntegreerde convectie kunt u de kachel dichterbij ontvlambare materialen plaatsen. Deze serie is ontworpen door de bekroonde ontwerpers van Hareide Design.

RENDEMENT: 83 %
 ENERGIEKLASSE: **A+**
 HOUTBLOKKEN TOT: 25 CM
 NOM. WARMTEAFGIFTE: 4,7 KW
 UITLAATBUIS: Ø 150 MM

ECO-CERTIFICERING:



JØTUL F 134

De Jøtul F 134 prijkt op een stijlvol voetstuk.

ACCESSOIRES:
 Glazen of stalen vloerplaat
 en aansluiting op de buitenlucht.



KLEUREN: ● ZWARTE LAK
 GEWICHT: 140 KG
 AFMETINGEN BASISMODEL, HXBXD: 1098 X 410 X 396 MM

JØTUL F 135

De Jøtul F 135 wordt geleverd met zijruiten die een fantastisch zicht op het vlammen spel bieden, en een stijlvol voetstuk.

ACCESSOIRES:
 Glazen of stalen vloerplaat
 en aansluiting op de buitenlucht.



KLEUREN: ● ZWARTE LAK
 GEWICHT: 140 KG
 AFMETINGEN BASISMODEL, HXBXD: 1098 X 410 X 396 MM

JØTUL F 136

De Jøtul F 136 prijkt op een stijlvol voetstuk.

ACCESSOIRES:
 Glazen of stalen vloerplaat
 en aansluiting op de buitenlucht.



KLEUREN: ● ZWARTE LAK
 GEWICHT: 120 KG
 AFMETINGEN BASISMODEL, HXBXD: 1098 X 410 X 396 MM

JØTUL F 137

De Jøtul F 137 wordt geleverd met zijruiten die een fantastisch zicht op het vlammen spel bieden, en een stijlvol voetstuk.

ACCESSOIRES:
 Glazen of stalen vloerplaat
 en aansluiting op de buitenlucht.



KLEUREN: ● ZWARTE LAK
 GEWICHT: 120 KG
 AFMETINGEN BASISMODEL, HXBXD: 1098 X 410 X 396 MM

JØTUL F 360 V2 ADVANCE

VELE OPTIES MET DE JØTUL F 360

Onze serie Jøtul F 360 V2 Advance bestaat uit vijf gietijzeren modellen. Ieder model kan naar wens worden besteld. Net als onze bekroonde serie Jøtul F 370 V2 Advance beschikken deze nieuwe kachels over verschillende onderstel modules en apart toe te voegen items, zoals een draaiplatform (Jøtul F 363), speksteen en een hoge top voor extra warmte opslag (Jøtul F 361 / F 368).

Met het magnetische deurvergrendelingsmechanisme ervaar je een soepele en moeiteloze opening van de deur. Een geïntegreerde 'Stay'-functionaliteit wordt handig bij het plaatsen van de houtblokken op het gloei bed. De deur blijft open totdat je hem een duwtje geeft en het sluit.

U kunt de kachel creëren die u wilt.

RENDEMENT: 78 %
ENERGIEKLASSE: **A**
HOUTBLOKKEN TOT: 33 CM
NOM. WARMTEAFGIFTE: 6 KW
UITLAATBUIS: Ø 150 MM

ECO-CERTIFICERING:



JØTUL F 361 V2 ADVANCE

De Jøtul F 361 V2 Advance heeft een slank ontworpen gietijzeren voet met handige plaat in de opbergruimte en wordt gekenmerkt door strakke lijnen.

ACCESSOIRES:

Letijzeren deur voor voetstuk, uitneembare plaat in voetstuk, glazen of stalen vloerplaat, aansluiting op de buitenlucht.



KLEUREN: ● ZWARTE LAK
 GEWICHT: 172 KG
 AFMETINGEN
 Basismodel, HXBXD: 1155 X 443 X 453 MM

JØTUL F 361 V2 HT ADVANCE

De Jøtul F 361 V2 HT Advance heeft een open voetstuk met een praktische opbergruimte en uitneembare plaat. Dit is een hoog model dat u kunt aanvullen met het Jøtul Heat Storage System om de warmte langer vast te houden. De houtkachel is modern en slank vormgegeven.

ACCESSOIRES:

Spekstenen bovenkant, uitneembare plaat in voetstuk, glazen of stalen vloerplaat, aansluiting op de buitenlucht.



KLEUREN: ● ZWARTE LAK
 GEWICHT: 201 KG
 AFMETINGEN
 Basismodel, HXBXD: 1535 X 443 X 453 MM



JØTUL F 363 V2 ADVANCE

De Jøtul F 368 V2 HT Advance heeft een gesloten voetstuk met gietijzeren deur met een praktische opbergruimte en uitneembare plaat. Dit is een hoog model dat u kunt aanvullen met het Jøtul Heat Storage System om de warmte langer vast te houden. De houtkachel is modern en slank vormgegeven. De houtkachel is modern en slank vormgegeven.

ACCESSOIRES:

Draaiplaat, spekstenen bovenkant, glazen of stalen vloerplaat, aansluiting op de buitenlucht.



KLEUREN: ● ZWARTE LAK
 GEWICHT: 164 KG
 AFMETINGEN
 Basismodel, HXBXD: 1155 X 443 X 453 MM



Een geïntegreerde 'Stay'-functionaliteit wordt handig bij het plaatsen van de houtblokken op het gloei bed. De deur blijft open totdat je hem een duwtje geeft en het sluit.



Een luchtregeling zorgt voor eenvoudige en correcte verbranding.

JØTUL F 368 V2 ADVANCE

De Jøtul F 368 V2 Advance valt op door het fraaie ontwerp en heeft een gietijzeren deur. Hij prijkt op een voetstuk met vloeiende lijnen, die helemaal tot de grond doorlopen.

ACCESSOIRES:

Uitneembare plaat in voetstuk, glazen of stalen vloerplaat, aansluiting op de buitenlucht.



KLEUREN: ● ZWARTE LAK
 GEWICHT: 179 KG
 AFMETINGEN
 Basismodel, HXBXD: 1155 X 443 X 453 MM

JØTUL F 368 V2 HT ADVANCE

De opbergruimte in het voetstuk van de Jøtul F 368 V2 HT Advance bevat een uitneembare plaat en is afgeschermd met een stijlvolle gietijzeren deur. Dit is een hoog model dat u kunt aanvullen met verborgen panelen van speksteen om de warmte langer vast te houden. De houtkachel is modern en slank vormgegeven.

ACCESSOIRES:

Spekstenen bovenkant, uitneembare plaat in voetstuk, glazen of stalen vloerplaat, aansluiting op de buitenlucht.



KLEUREN: ● ZWARTE LAK
 GEWICHT: 208 KG
 AFMETINGEN
 Basismodel, HXBXD: 1535 X 443 X 453 MM

JØTUL F 370 V2 ADVANCE

DESIGN ICOON

De Jøtul F 370 V2 Advance heeft 's wereldt meest geprezen kachelontwerp. Het zicht op het vuur is erg mooi door de grote deur en zijruiten. Deze blijven schoon door de geavanceerde verbrandingstechniek. Deze kachel is eenvoudig te bedienen door de enkelvoudige luchtschuif.

Met het magnetische deurvergrendelingsmechanisme ervaar je een soepele en moeiteloze opening van de deur. Een geïntegreerde 'Stay'-functionaliteit wordt handig bij het plaatsen van de houtblokken op het gloeiend bed. De deur blijft open totdat je hem een duwtje geeft en het sluit.

Achter de deur zit een ruime en gebruiksvriendelijke aslade verborgen, wat het makkelijk maakt om de as te legen zonder onnodige asverspilling.

Er zijn verschillende modules verkrijgbaar, zodat er vast één bij uw persoonlijke behoeften en smaak past.

RENDEMENT: 78 %

ENERGIEKLASSE: **A** 

HOUTBLOKKEN TOT: 33 CM

NOM. WARMTEAFGIFTE: 6 KW

UITLAATBUIS: Ø 150 MM

ECO-CERTIFICERING:



JØTUL F 371 V2 ADVANCE

De Jøtul F 371 V2 HT Advance heeft een open voetstuk met een praktische opbergruimte en uitneembare plaat. Dit is een hoog model dat u kunt aanvullen met het Jøtul Heat Storage System om de warmte langer vast te houden. De houtkachel is modern en slank vormgegeven.

ACCESSOIRES:
Gietijzeren deur voor voetstuk, uitneembare plaat in voetstuk, glazen of stalen vloerplaat, aansluiting op de buitenlucht.

KLEUREN: ● ZWARTE LAK
GEWICHT: 164 KG
AFMETINGEN
Basismodel, HXBXD: 1155 X 443 X 453 MM



JØTUL F 371 V2 HT ADVANCE

De Jøtul F 371 V2 HT Advance heeft een open voetstuk met een praktische opbergruimte en uitneembare plaat. Dit is een hoog model dat u kunt aanvullen met verborgen panelen van speksteen om de warmte langer vast te houden. De houtkachel is modern en slank vormgegeven.

ACCESSOIRES:
Jøtul Heat Storage System, gietijzeren deur voor voetstuk, uitneembare plaat in voetstuk, glazen of stalen vloerplaat, aansluiting op de buitenlucht.

KLEUREN: ● ZWARTE LAK
GEWICHT: 193 KG
AFMETINGEN
Basismodel, HXBXD: 1534 X 443 X 453 MM



JØTUL F 377 V2 ADVANCE

De Jøtul F 377 V2 Advance is voorzien van elegante panelen van speksteen die warmte langer vasthouden. Daarnaast heeft de kachel een handige opbergruimte met uitneembare plaat in het voetstuk.

ACCESSOIRES:
Gietijzeren deur voor voetstuk, glazen of stalen vloerplaat, aansluiting op de buitenlucht.

KLEUREN: ● ZWARTE LAK
GEWICHT: 221 KG
AFMETINGEN
Basismodel, HXBXD: 1172 X 494 X 489 MM



JØTUL F 377 V2 HT ADVANCE

De Jøtul F 377 V2 HT Advance is een hoog model van gietijzer en speksteen. Deze elegante en moderne kachel kunt u aanvullen met verborgen panelen van speksteen om de warmte langer vast te houden.

ACCESSOIRES:
Jøtul Heat Storage System, gietijzeren deur voor voetstuk, glazen of stalen vloerplaat, aansluiting op de buitenlucht.

KLEUREN: ● ZWARTE LAK
GEWICHT: 271 KG
AFMETINGEN
Basismodel, HXBXD: 1551 X 494 X 489 MM



JØTUL F 373 V2 ADVANCE

De Jøtul F 373 V2 Advance blinkt uit door het moderne design: de verbrandingskamer prijkt op een stijlvol voetstuk. Dit model is een herzien ontwerp van de enige houtkachel ter wereld die bekroond is met de beroemde internationale 'Red Dot'-ontwerpprijs: 'Best of the Best'.

ACCESSOIRES:
Draaiplaat, spekstenen bovenkant, glazen of stalen vloerplaat, aansluiting op de buitenlucht.

KLEUREN: ● ZWARTE LAK
○ WIT EMAIL
GEWICHT: 156 KG
AFMETINGEN
Basismodel, HXBXD: 1155 X 443 X 453 MM



Bovenplaat in speksteen kan worden geselecteerd als extra decoratie voor de Jøtul F 370 V2 Advance series.



JØTUL F 378 V2 ADVANCE

De Jøtul F 378 V2 HT Advance heeft een gesloten voetstuk met gietijzeren deur met een praktische opbergruimte en uitneembare plaat. Dit is een hoog model dat u kunt aanvullen met het Jøtul Heat Storage System om de warmte langer vast te houden. De houtkachel is modern en slank vormgegeven.

ACCESSOIRES:
Uitneembare plaat in voetstuk, glazen of stalen vloerplaat, aansluiting op de buitenlucht.

KLEUREN: ● ZWARTE LAK
GEWICHT: 171 KG
AFMETINGEN
Basismodel, HXBXD: 1155 X 443 X 453 MM



JØTUL F 378 V2 HT ADVANCE

De opbergruimte in het voetstuk van de Jøtul F 378 V2 HT Advance bevat een uitneembare plaat en is afgeschermd met een stijlvolle gietijzeren deur. Dit is een hoog model dat u kunt aanvullen met verborgen panelen van speksteen om de warmte langer vast te houden. De houtkachel is modern en slank vormgegeven.

ACCESSOIRES:
Spekstenen bovenkant, uitneembare plaat in voetstuk, glazen of stalen vloerplaat, aansluiting op de buitenlucht.

KLEUREN: ● ZWARTE LAK
GEWICHT: 200 KG
AFMETINGEN
Basismodel, HXBXD: 1534 X 443 X 453 MM



CONVECTIE KACHEL

De Jøtul F 260 en Jøtul F 480 serie zijn convectie kachels die kunnen worden geplaatst tot 10 cm van brandbaar materiaal*. Deze kachels bieden een geweldig inzicht in de vlammen met een ontwerp dat past bij de meeste huizen.



RENDEMENT: 82% ENERGIEKLASSE: **A+** HOUTBLOKKEN TOT: 33 CM NOM. WARMTEAFGIFTE: 5 KW UITLAATBUIS: Ø 150 MM ECO-CERTIFICERING:

RENDEMENT: 77% ENERGIEKLASSE: **A** HOUTBLOKKEN TOT: 30 CM NOM. WARMTEAFGIFTE: 6 KW UITLAATBUIS: Ø 150 MM ECO-CERTIFICERING:

JØTUL F 263

De Jøtul F 263 heeft grote zijruiten. Deze convectie houtkachel is geschikt om te installeren dichtbij ontvlambaar materiaal*.

ACCESSOIRES:
Spekstenen bovenplaat, glazen of stalen vloerplaat, aansluiting op de buitenlucht en haardstel.

* Volg de instructies in de gebruiksaanwijzing m.b.t. de afstand tot brandbare materialen



KLEUREN: ● ZWARTE LAK
GEWICHT: 160 KG
AFMETINGEN
Basismodel, HXBXD: 1087 X 519 X 491 MM



JØTUL F 263 S

In de Jøtul F 263 S zijn grote zijruiten en spekstenen panelen in het ontwerp verwerkt. Als de kachel brandt, wordt de hitte opgeslagen in het speksteen. Dat blijft na het vuur is uitgegaan nog langdurig warmte afgeven.

ACCESSOIRES:
Glazen of stalen vloerplaat, aansluiting op de buitenlucht en haardstel.



KLEUREN: ● ZWARTE LAK
GEWICHT: 240 KG
AFMETINGEN
Basismodel, HXBXD: 1120 X 519 X 491 MM



JØTUL F 481

De Jøtul F 481 heeft een architectonisch strakke lijn tot aan de vloer en een voetstuk in dezelfde vorm als de houtkachel. De plaat in de basis is standaard en kan worden verwijderd als u dat wenst.

ACCESSOIRES:
Glazen of stalen vloerplaat, aansluiting op de buitenlucht en haardstel.



KLEUREN: ● ZWARTE LAK
GEWICHT: 198 KG
AFMETINGEN
Basismodel, HXBXD: 1180 X 466 X 460 MM

JØTUL F 483

De Jøtul F 483 wordt gekenmerkt door Jøtuls bestseller-ontwerp, waarbij de kachel op een voetstuk is geplaatst. Bij bovenaansluiting kan hij 360 graden draaien, zodat het vlammen spel vanuit elke gewenste hoek kan worden waargenomen.

ACCESSOIRES:
Draaiplaat, glazen of stalen vloerplaat, aansluiting op de buitenlucht en haardstel.



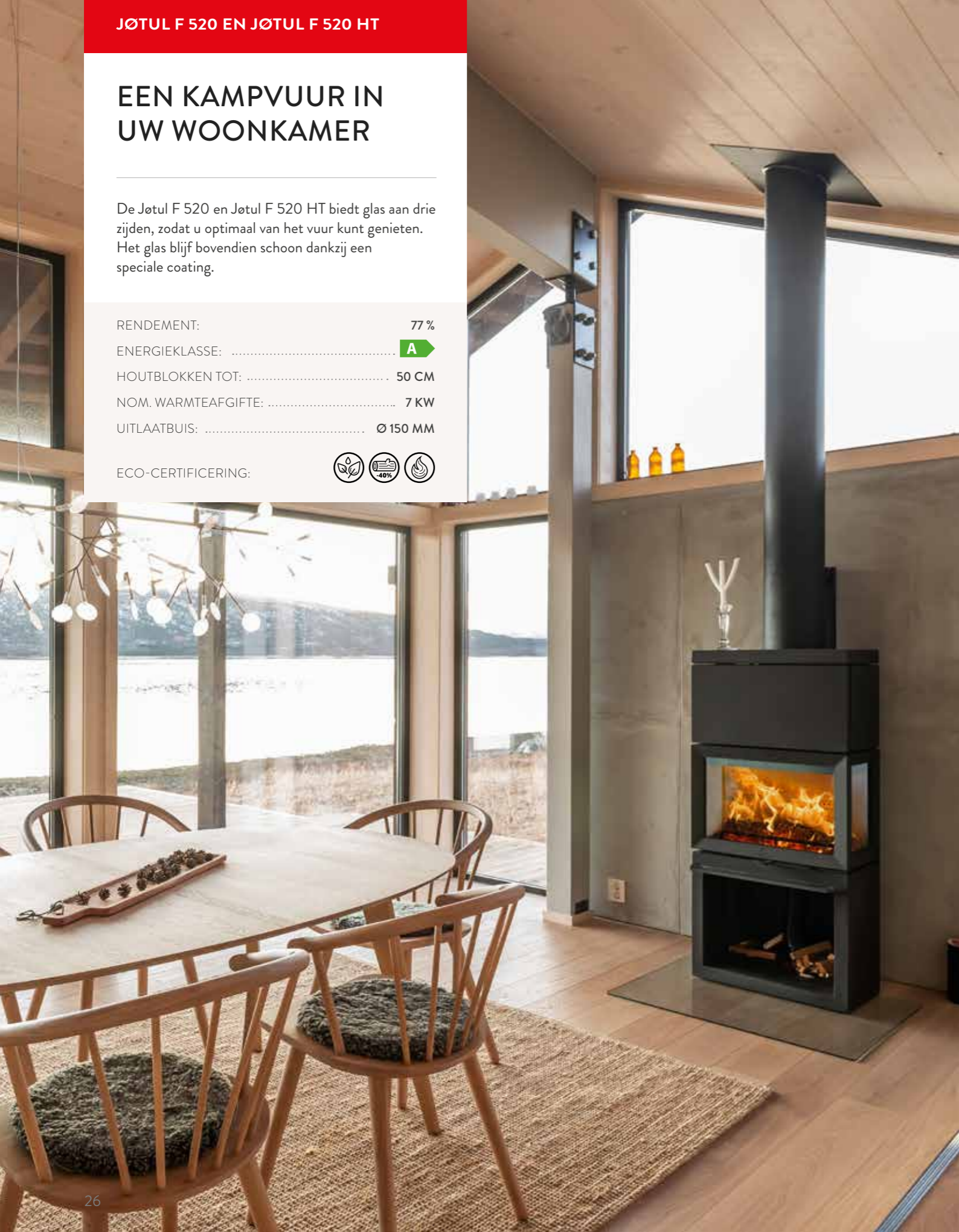
KLEUREN: ● ZWARTE LAK
GEWICHT: 186 KG
AFMETINGEN
Basismodel, HXBXD: 1190 X 466 X 460 MM

EEN KAMPVUUR IN UW WOONKAMER

De Jøtul F 520 en Jøtul F 520 HT biedt glas aan drie zijden, zodat u optimaal van het vuur kunt genieten. Het glas blijft bovendien schoon dankzij een speciale coating.

RENDEMENT: 77%
 ENERGIEKLASSE: **A**
 HOUTBLOKKEN TOT: 50 CM
 NOM. WARMTEAFGIFTE: 7 KW
 UITLAATBUIS: Ø 150 MM

ECO-CERTIFICERING:



JØTUL F 520 HT

Deze praktische en stijlvolle haard geeft u het geweldige gevoel van een kampvuur in de woonkamer. De grote glazen oppervlakken zijn voorzien van een speciale coating die zorgt voor schone oppervlakken en een milieuvriendelijke verbranding. Wit geëmailleerde brandplaten bieden een licht en luchtig zicht op de verbrandingskamer, zelfs als de kachel niet gebruikt wordt.

ACCESSOIRES:

Vloerplaat in staal of glas, rechts scharnierend, Jøtul Heat Storage System, buitenlucht-set, afdek voorziening voor buitenlucht.



KLEUREN: ● ZWARTE LAK
 GEWICHT: 200 KG
 AFMETINGEN
 incl. aslip, HXBXD: 1319 X 594 X 532 MM

JØTUL F 520

De Jøtul F 520 biedt glas aan drie zijden, zodat u optimaal van het vuur kunt genieten. Het glas blijft bovendien schoon dankzij een speciale coating. De slimme constructie van de ventilatiekleppen zorgt ervoor dat de kachel licht en gebruiksvriendelijk is. Door de wit geëmailleerde verbrandingsplaten heeft de kachel ook als het vuur niet brandt een lichte en fraaie uitstraling. In de voet bevindt zich bovendien een praktische ruimte voor houtopslag.

ACCESSOIRES:

Vloerplaat in staal of glas, rechts scharnierend, buitenlucht-set, afdek voorziening voor buitenlucht.



KLEUREN: ● ZWARTE LAK
 GEWICHT: 170 KG
 AFMETINGEN
 incl. aslip, HXBXD: 1000 X 594 X 532 MM

KLASSIEK EN TIJDLOOS

De klassieke vrijstaande kachels hebben in de loop de jaren een uitstekende reputatie opgebouwd. Door het tijdloze ontwerp worden ze geplaatst in een modern als een klassiek interieur. De klassieke modellen zijn er al sinds vele jaren en voorzien van de moderne verbrandingstechnieken van deze tijd. De klassieke modellen zijn gebruiksvriendelijk, eenvoudig te installeren en zijn geschikt voor een zachte herfstavond en kille donkere winteravonden.



JØTUL F 100 ECO.2 LL / F 100 ECO.2 LL SE

Jøtul F 100 Eco.2 LL is een compacte houtkachel met een binnen as-oplossing die maakt het gemakkelijk om de as te legen. De kachel heeft een horizontale glazen deur die een grote zicht op het vuur en wordt gekenmerkt door een Noorse traditionele ambachtelijke patroon.

ACCESSOIRES:
Extra convector plaat achterzijde en vloerplaten in staal of glas.



RENDEMENT:	75 %
ENERGIEKLASSE:	A+
HOUTBLOKKEN TOT:	35 CM
NOM. WARMTEAFGIFTE:	5,5 KW
UITLAATBUIS:	Ø 125 MM
ECO-CERTIFICERING:	
KLEUREN:	● ZWARTE LAK
GEWICHT:	92 KG
AFMETINGEN incl. aslip, HXBXD:	630 X 528 X 336 MM

JØTUL F 500 ECO / F 500 ECO SE

Dit is een grote houtkachel met een klassiek design met één van de grootste gestileerde deuren verkrijgbaar welke u een fantastisch zicht geeft op het vuurbeeld. De zijdeur welke links zit, en de grote front deur geven u het gemak om de kachel in elke positie te plaatsen.

ACCESSOIRES:
Aansluiting op de buitenlucht, glazen of stalen vloerplaat.



RENDEMENT:	82 %
ENERGIEKLASSE:	A+
HOUTBLOKKEN TOT:	55 CM
NOM. WARMTEAFGIFTE:	8,8 KW
UITLAATBUIS:	Ø 150 MM
ECO-CERTIFICERING:	
KLEUREN:	● ZWARTE LAK
GEWICHT:	200 KG
AFMETINGEN incl. aslip, HXBXD:	732 X 793 X 713 MM

JØTUL F 400 ECO - NIEUW

De Jøtul F 400 Eco is een grote gietijzeren houtkachel, met ruimte voor houtblokken tot 50 cm. Dit model heeft een grote externe as opvangbak die het legen van de asbak makkelijker maakt. De aslip vangt as en vonken die per ongeluk uit de verbrandingskamer kunnen vallen.



ACCESSOIRES:
Aansluiting op de buitenlucht, glazen of stalen vloerplaat.

RENDEMENT:	84 %
ENERGIEKLASSE:	A+
HOUTBLOKKEN TOT:	50 CM
NOM. WARMTEAFGIFTE:	7 KW
UITLAATBUIS:	Ø 150 MM
ECO-CERTIFICERING:	
KLEUREN:	● ZWARTE LAK
GEWICHT:	200 KG
AFMETINGEN incl. aslip, HXBXD:	732 X 793 X 713 MM

JØTUL F 400 ECO SE - NIEUW

De houtkachel heeft een grote glazen deur zonder een klassiek raamwerk voor een onbelemmerd uitzicht biedt op de vlammen. Jøtul F 400 Eco is verkrijgbaar in zwart gespoten en in bruin, blueblack geëmailleerd.



ACCESSOIRES:
Aansluiting op de buitenlucht, glazen of stalen vloerplaat.

RENDEMENT:	84 %
ENERGIEKLASSE:	A+
HOUTBLOKKEN TOT:	50 CM
NOM. WARMTEAFGIFTE:	7 KW
UITLAATBUIS:	Ø 150 MM
ECO-CERTIFICERING:	
KLEUREN:	● ZWARTE LAK ● BLAUW-ZWART GEËMAILLEERD ○ IVORWIT GEËMAILLEERD

JØTUL F 602 ECO

Jøtul F 602 Eco kan gebruikt worden om te het koken. Het wordt standaard geleverd met functionele kookplaat. Als de kachel met achter aansluiting wordt geplaatst kan de kachel ook worden uitgerust met een 2e kleinere kookplaat.



ACCESSOIRES:
Kookplaat Ø 125 mm, convector plaat zijkant, afdekking voor buitenlucht (vloer), adapter voor aansluiting op buitenlucht, buitenlucht aansluiting Ø 80 mm en vloerplaat in staal of glas.

RENDEMENT:	81 %
ENERGIEKLASSE:	A+
HOUTBLOKKEN TOT:	40 CM
NOM. WARMTEAFGIFTE:	4,9 KW
UITLAATBUIS:	Ø 125 MM
ECO-CERTIFICERING:	



Houten handgreep in lijn met de klassieke lijn van Jøtul.



Origineel motief van een leeuw op de zijkant.



Kleine kookplaat, alleen toepasbaar bij een achter aansluiting.

KLEUREN:	● ZWARTE LAK ● BLAUW-ZWART GEËMAILLEERD
GEWICHT:	87 KG
AFMETINGEN incl. aslip, HXBXD:	637 X 320 X 540 MM

JØTUL I 520 - SERIES

De Jøtul 520 is een van de populairste producten in de portefeuille van Jøtul. Hij heeft dankzij het prachtige zicht op de vlammen en de eenvoudige kenmerken al snel erkenning gekregen op de markt voor inbouwhaarden.



RENDEMENT: 77% ENERGIEKLASSE: A HOUTBLOKKEN TOT: 50 CM NOM. WARMTEAFGIFTE: 7 KW UITLAATBUIS: Ø 150 MM ECO-CERTIFICERING:

JØTUL I 620-SERIES

De Jøtul I 620 is gemakkelijk te installeren en past zowel in nissen als in nieuwe gemetselde ombouwen. U heeft keuze uit glas aan een, twee of drie kanten en de haard is standaard voorzien van een mooie, slanke en afneembare omlijsting voor een vloeiende overgang naar het metselwerk.



RENDEMENT: 77% ENERGIEKLASSE: A HOUTBLOKKEN TOT: 60 CM NOM. WARMTEAFGIFTE: 9 KW UITLAATBUIS: Ø 150 MM ECO-CERTIFICERING:

JØTUL I 520

De Jøtul I 520-serie is een flexibele collectie van vier inbouwhaarden. U kunt kiezen voor glas aan een, twee of drie kanten. Het ontwerp is tijdloos en de constructie robuust en modern. De Jøtul I 520 heeft geëmailleerde brandplaten voor een licht en helder lammenspel. Al het glas heeft een hitte-reflecterende coating die zorgt dat het glas schoner blijft en de verbranding optimaal verloopt. Ondanks zijn grootte werkt deze inbouwhaard ook efficiënt op slechts 3,5 kW vermogen.

ACCESSOIRES: Complete potenset, sluiting aan linkerkant, brede omlijsting, boven, onder en zijroosters, aansluiting op de buitenlucht en complete convectietop

KLEUREN: ● ZWARTE LAK
GEWICHT: 110 KG
AFMETINGEN HXBXD:
(I 520 F): 499 X 670 X 431
(I 520 FR/FL): 499 X 632 X 431
(I 520 FRL): 499 X 594 X 431



Jøtul I 520 F



Jøtul I 520 FRL



Jøtul I 520 FR en complete convective top (alleen voor Jøtul I 520 F)



Jøtul I 520 FL

JØTUL I 620

Deze grote gietijzeren inbouwhaard biedt een nog fraaiër zicht op het vuur dan de best verkopende Jøtul I 520 door de grotere ruit. Hij heeft een grotere verbrandingskamer dan de Jøtul I 520 maar is ontworpen om optimaal te werken, zelfs op een lage stand. De verbrandingskamer is licht met brandplaten van wit vermiculiet en duurzaam, wit geëmailleerd gietijzer. De symbolen op de luchtregelingshendels maken het eenvoudig om de haard op de juiste manier te gebruiken.

ACCESSOIRES: Complete montageset, cassetterooster, aansluiting op de buitenlucht en stalen vloerplaat.

KLEUREN: ● ZWARTE LAK
GEWICHT: VAN 153 - 171 KG
AFMETINGEN HXBXD:
(I 620 F): 499 X 800 X 431
(I 620 FR/FL): 499 X 762 X 431
(I 620 FRL): 499 X 723 X 431



Jøtul I 620 F



Jøtul I 620 FR



Jøtul I 620 FL



Jøtul I 620 FRL



ROOKAFVOER PIJPEN



Rookafvoerpijpen kunnen worden uitgevoerd in zowel lak als email, allebei van de hoogste kwaliteit.

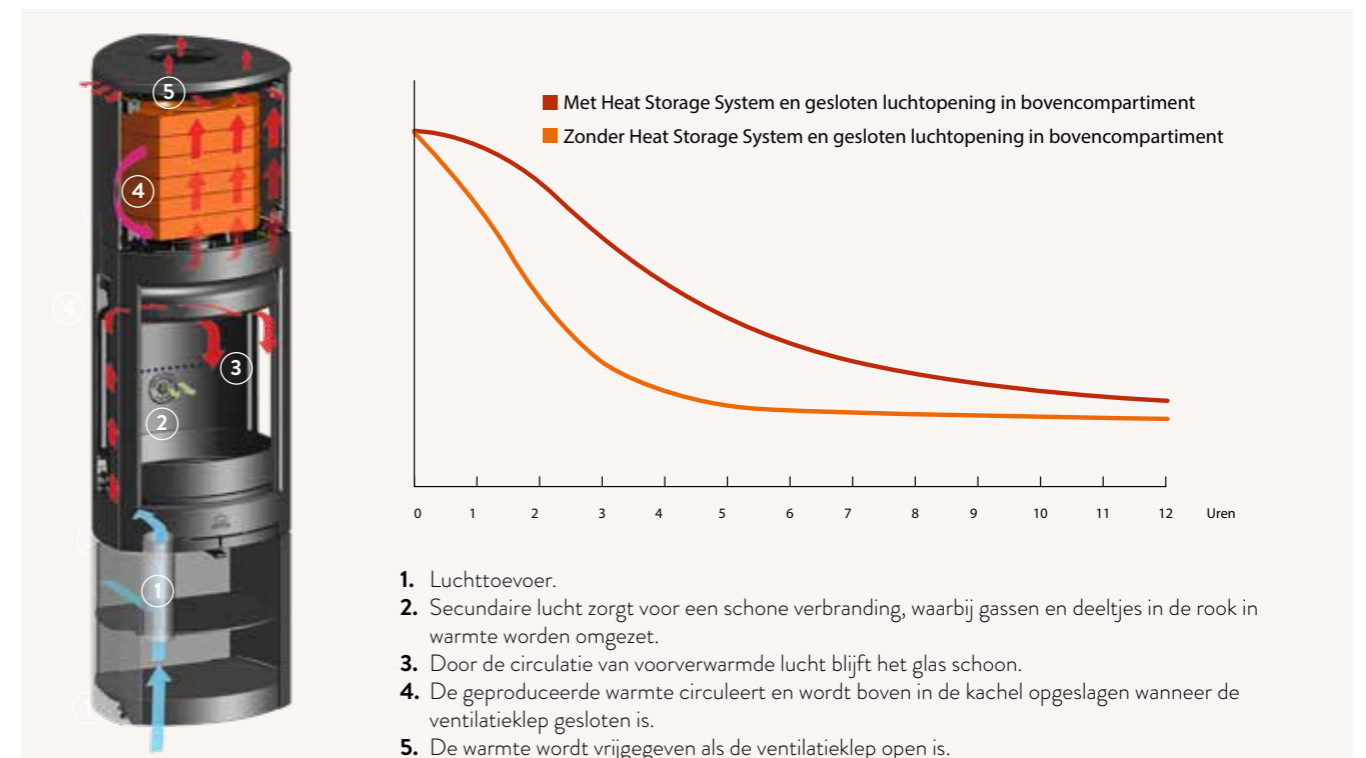
ROOKAFVOER PIJPEN



We hebben een breed aanbod aan vloerplaten van verschillende materialen, vormen en kleuren.

HEAT STORAGE

Dankzij warmtevasthoudende stenen boven in de kachel geeft hij tot wel 12 uur extra warmte af na het toevoegen van de laatste houtblokken. Als u 's ochtends het vuur aansteekt en naar uw werk gaat, is het nog steeds warm als u weer thuis komt.





HET VUUR GOED AANSTEKEN

Maak het vuur van bovenaf aan! Correct hout stoken is milieuvriendelijker, verlaagt kosten en verhoogt de brandveiligheid.

Door het vuur van bovenaf aan te steken, wordt de verbrandingskamer sneller warm. Dit zorgt al gauw voor een goede trek in het rookkanaal en de schoorsteen, meer zuurstof voor de vlammen en een hogere temperatuur. De vlammen bovenaan verwarmen de houtblokken eronder, zodat hieruit de gassen vrijkomen die het vuur laten branden. Gebruik aanmaakblokjes om het hout bovenaan sneller aan te steken. Zo voorkomt u onnodige rook in de aansteekfase. Traag aansteken en een lagere temperatuur verhogen de hoeveelheid stof in de lucht aanzienlijk.

Vuur stoken

Leg droge houtblokken op de bodem met daarbovenop wat aanmaakhout en enkele aanmaakblokjes. Helemaal bovenaan legt u een groot houtblok.

Gebruik droog hout

Als vuistregel kan worden aangehouden dat droog hout lichter is en diepere barsten heeft. Als u twee houtblokken tegen elkaar slaat, moet u een geluid horen dat klinkt als een knuppel die een bal raakt. Bij gebruik van hout met een hoger vochtgehalte (meer dan 20%) is de uitstoot van roet of deeltjes 10 tot 30 keer hoger dan als u droog hout gebruikt.

Maak het vuur van bovenaf aan

Door het vuur van bovenaf aan te steken, wordt de verbrandingskamer sneller warm. Zo krijgt u een goede trek in het rookkanaal en de schoorsteen, meer zuurstof voor de vlammen en een hogere temperatuur.

Zorg voor voldoende lucht

Zorg voor voldoende ventilatie in uw woning, zodat de houtkachel genoeg lucht heeft voor het verbrandingsproces. Afzuigkappen en ventilatiesystemen die lucht onttrekken uit een huis, beperken de trek in de schoorsteen. Zet alle ventilatieopeningen in de houtkachel open. U mag de deur gerust iets opendoen (maximaal 5 minuten) totdat het vuur goed brandt. Als de haard na circa 15 minuten warm is, kunt u de ventilatieopeningen weer aanpassen. Het is belangrijk dat u de schuif niet te ver sluit, aangezien dit de vlammen zal verstikken. Het hout moet altijd met een zichtbare vlam branden. Bij vuur zonder vlammen komen twee keer zoveel deeltjes en roet vrij.



STRALINGS- OF CONVECTIEVERWARMING?

Wist u dat verschillende houtkachels verschillende soorten warmte afgeven? En ze werken ook nog eens op verschillende manieren.

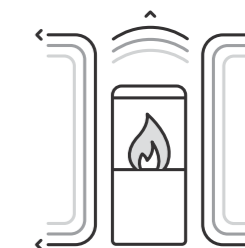
Uit onderzoek blijkt dat mensen zich het prettigst voelen in een kamer waar het tot borsthoogte warm is, maar waar de lucht niet te 'zwaar' is om in te ademen.

De meeste gietijzeren houtkachels geven stralingswarmte af en verwarmen heel snel mensen, oppervlakken en voorwerpen in een kamer. Stralingsverwarming is ideaal bij een hoog plafond en zorgt voor een gelijkmatige warmte, zodat u zich van top tot teen comfortabel voelt.

Bij convectieverwarming wordt koude lucht onder de houtkachel aangezogen. Deze lucht wordt vervolgens opgewarmd tussen dubbele zijwanden en bovenaan afgegeven. De warmte stijgt op tot het plafond en wordt geleidelijk naar beneden 'gedrukt'. Uw hoofd voelt aanvankelijk warmer aan dan uw voeten. Convectiehoutkachels zijn een goede keus als u de kachel vlak bij brandbare voorwerpen wilt plaatsen of geen vuurvaste wand achter de kachel hebt.



Stralingsverwarming



Convectieverwarming



PUUR GENIETEN BIJ DE HAARD

Jøtul produceert houtkachels en haarden in Noorwegen, waar milieu-eisen gelden die tot de strengste ter wereld behoren. Het hoofdbestanddeel van onze producten is gerecycled gietijzer. Hout is een vernieuwbare, CO₂-neutrale energiebron waarvan het gebruik niet bijdraagt aan het broeikas-effect. Moderne, schoon brandende houtkachels stoten tot 90% minder fijnstof uit dan oudere haarden.

Schoon stoken met CO₂-neutrale producten

Jøtul-haarden behoren tot de schoonst brandende op de markt. U kunt dus met een gerust hart van het vuur genieten. Hout is een vernieuwbare energiebron en de verbranding in een schoon brandende kachel is zo efficiënt dat u niet bijdraagt aan het broeikas-effect. Dit komt doordat de hoeveelheid CO₂ die bij de verbranding ontstaat niet groter is dan de hoeveelheid die geabsorbeerd wordt wanneer er een nieuwe boom voor de oude in de plaats groeit. Daarnaast maakt een schoon brandende kachel maximaal gebruik van de energie in het hout en stoot hij een minimale hoeveelheid deeltjes uit. Jøtul produceert met een focus op zowel ons directe leefmilieu als de aarde in zijn geheel. Er worden gegarandeerd geen giftige zware metalen gebruikt voor de oppervlaktebehandeling. Bovendien dient de uitstoot van Jøtulhaarden aan strenge voorwaarden te voldoen.

Puur genieten bij de haard

U kunt met een schoon geweten voor uw Jøtul-kachel kruipen. Het is ons doel om continu wereldwijd voorop te lopen als het gaat om milieuvriendelijke kachels. Voor ons is een schone verbranding vanzelfsprekend.

Het voordeel van milieubewust handelen

De schoon brandende haarden van Jøtul verbruiken significant minder hout dan 'oude', niet schoon brandende haarden, terwijl ze dezelfde hoeveelheid warmte produceren. Bij correct gebruik betekent dit, dat u tot wel 50% aan hout bespaart. Het brandende hout zorgt voor maximale warmte zonder het milieu te belasten. Omdat u minder hout nodig hebt, is het ook nog eens voordeliger.

Wat verstaan we onder schone verbranding?

Schone verbranding houdt in dat de kachel beschikt over een duaal verbrandingssysteem, waarbij het hout optimaal wordt gebruikt en vervuiling tot een minimum wordt beperkt. Dat leidt tot een minimale rookuitstoot, omdat de kachel de energie gebruikt om warmte te genereren in plaats van rook.

Gietijzer recycelen

Jøtul hecht veel waarde aan onderzoek naar de ontwikkeling van een zo schoon mogelijke warmteproductie. Haarden van Jøtul worden gemaakt bij een van de schoonste en modernste gieterijen ter wereld. De grondstoffen zijn afkomstig van gerecycled ijzer, wat betekent dat Jøtul-kachels gemaakt worden van gebruikt ijzer dat opnieuw gesmolten en gegoten wordt.



EFFICIËNTE VERWARMING

De schoon brandende haarden en kachels van Jøtul werken goed bij een laag vermogen, zowel wat betreft rendement als de uitstoot van deeltjes. Aangezien de kachels efficiënter zijn, verbruiken ze ook minder hout. De verwarmingskosten zijn hierdoor lager. Jøtul biedt een keur aan kachels die ideaal zijn voor nieuwbouwwoningen.

GEBRUIK 40% MINDER HOUT

De schoon brandende kachels en haarden van Jøtul zijn efficiënter en verbruiken voor dezelfde warmteafgifte veel minder hout dan de 'oude' vervuilende kachels. Als u correct stookt, verbruikt u tot wel 40% minder hout. De milieuvriendelijke, schoon brandende kachels bieden louter voordelen.

Ze stoten 90% minder zwevende deeltjes uit dan oude haarden. Het duale verbrandingssysteem zorgt ervoor dat gassen en deeltjes opbranden voordat ze de schoorsteen in gaan.



EMAIL VAN JØTUL: PUUR KWALITEIT

Jøtul was meer dan vijftig jaar geleden de eerste fabrikant van houtkachels met porselein-email. Hoogwaardige afwerkingen van porselein-email met zijdegans zijn niet alleen het sterkst, maar ook het mooist. Door deze afwerkingen wordt smaakvol de aandacht gevestigd op verschillen tussen bewerkte en gladde oppervlakken van het product.

"Email is duurzaam en onderhoudsvrij"



TECHNISCHE INFORMATIE – ALLE GEGEVENS

Choosing a Jøtul stove is supposed to be easy. This is why we have chosen to provide a detailed overview of everything you need to know before making your choice. The manual is always to be used for installation, but the sketches in this section will give you a good technical overview.

Afmetingen en spelingen geven de afmetingen van het product aan en afstanden waarmee bij de montage rekening moet worden gehouden. Jøtul beveelt minimaal een meubelafstand tot de open haard aan 1000 mm.

Onze dealers zijn zeer competent en zijn altijd beschikbaar als u eventuele vragen.



HOE QR-CODES TE SCANNEN

TOm gebruikershandleiding, montage-instructies en andere documentatie te vinden, scan de QR-code onder het kanaal

1. Gebruik een QR-scanner-app die is gedownload van Google Play of App store // IOS-gebruikers: Open de standaard camera-app
2. Houd uw apparaat zo vast dat de QR-code in het venster verschijnt
3. Tik op de melding om de link te openen

	JØTUL F100 ECO2 LL / F100 ECO2 LL SE	JØTUL F105 LL	JØTUL F105 B	JØTUL F105 SL	JØTUL F134	JØTUL F135	JØTUL F136	JØTUL F137	JØTUL F162/F163	JØTUL F165	JØTUL F167	JØTUL F200	JØTUL F205	JØTUL F232	JØTUL F233	JØTUL F305 LL / SL	JØTUL F305 B
STANDAARD:																	
Verwarmingcapaciteit tot m ²	107	86	86	86	100	100	100	100	129	129	129			114	114	145	145
Rendement (%)	80	83	83	83	83	83	83	83	82	82	82	82	82	80	80	79	79
Max houtlengde (cm)	35	33	33	33	25	25	25	25	33	33	33	37	37	33	33	41	41
Nom. warmteafgifte	4,9	4,5	4,5	4,5	4,7	4,7	4,7	4,7	5	5	5	5	5	6	6	7	7
Buitenlucht aansluiting	-	•	•	•	•	•	•	•	•	•	•	•	•	•	•	•	•
Rookkanaal: Top (T) / Achter (R) / Zijkant (S)	T/R	T/R	T/R	T/R	T/R	T/R	T/R	T/R	T/R	T/R	T/R	T/R	T/R	T/R	T/R	T/R	T/R
Afstand tot brandbaar (berekend met semi-insulated stalen schoorsteen. Sommige producten hebben mogelijk convectieplaat) Achter/zijkant/hoek (mm)	100/500/350**	100/400/300	100/400/300	100/400/300	100/300/100	100/400/180	100/300/100	100 400/180	150/700/400	150/700/400	150/700/400	50/350/150	50/375/175	30/350/50	30/550/325	100/400/250	100/400/250
Afstand tot firewall. Achter/zijkant/hoek (mm)	40/100/40	75/150/100	75/150/100	75/150/100	50/150/50	50/200/50	50/150/50	50/200/50	100/300/150	100/300/150	100/300/150	50/200/100	50/219/115	30/175/50	30/350/150	50/200/50	50/200/50
Hoogte rookkanaaluitlaat mm (boven)	630	690	690	690	1053	1053	1053	1053	863	993	993	755	755	973	973	795	795
Hoogte midden rookkanaaluitlaat mm (achterzijde)	526	590	590	450	952	952	952	952	789	919	919	623	623	831	831	730/530	730
Buitenlucht aansluiting, afstand van achter naar midden rookkanaal A (mm)*	-	110	110	110	123	123	123	123	119	108	229	167	167	-	-	135	135
Buitenlucht aansluiting, afstand van vloer tot middenkanaal B (mm)*	-	216	80	80	108	108	108	108	100	133	138	210	210	-	-	100	100
Uitlaatbuis - Ø (mm)	125/150	125	125	125	150	150	150	150	150	150	150	150	150	150	150	150	150
Gewicht (kg)	89	97	107	94	140	140	120	120	115	145	140	138	138	129	130	137	163
Dimensions (mm) (HxWxD)	658x528x445	690x410x325	690x410x325	550x410x325	1098x410x396	1098x410x396	1098x410x396	1098x410x396	903x450x447	1033x450x447	1033x450x447	755x561x472	755x521x472	1012x471x399	1012x471x399	850x560x395 650x560x395	850x560x395
As oplossing (*accessories)	•	•	•	•	•	•	•	•	•	•	•	•	•	•	•	•	•
KLEUREN:																	
BP Zwarte lak	•	•	•	•	•	•	•	•	•	•	•	•	•	•	•	•	•
WHE Wit geëmailleerd		•		•					• (F163)							• (LL)	
IVE Ivoorwit geëmailleerd	• (SE)																
BBE Blauwzwart geëmailleerd	• (SE)																
QR-CODE:																	
Scan de QR-code en vind alle informatie en technische documentatie online.																	

* ZIE SCHETS OP PAGINA 41

VIND ALLE DOCUMENTATIE ONLINE

Er zijn veel dingen om te overwegen bij het kopen en installeren van een nieuwe houtkachel of open haard. Heeft u een standaard rookkanaal of niet, ga je de kachel op een muur of in een hoek plaatsen, of je nu verzonken of blootgestelde firewall of helemaal niet? Vind hulp en begeleiding op onze website.

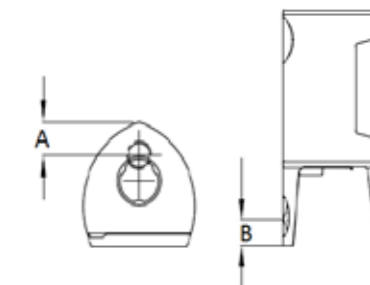
Selecteer het product en klik op **Technische specificaties**. Hier vindt u alles van gewicht tot prestaties. De **documenten** geven u toegang tot alle handleidingen, plattegrondtekeningen en eventuele technische documenten die u nodig heeft.



Alle documentatie over onze producten is altijd beschikbaar op onze webpagina's op jotul.nl Of door de QR-code onder het product te scannen.

ROOKGASAFVOERSCHETS



De meest voorkomende metingen aan rookgasafvoer worden weergegeven in de overzicht waar het verwijst naar A- en B-dimensies. Zie jotul.nl voor meer informatie of scan de QR-code onder het product.



	JØTUL F 361 V2 ADVANCE	JØTUL F 361 V2 HT ADVANCE	JØTUL F 363 V2 ADVANCE	JØTUL F 368 V2 ADVANCE	JØTUL F 368 V2 HT ADVANCE	JØTUL F 371 V2 ADVANCE	JØTUL F 371 V2 HT ADVANCE		JØTUL F 373 ADVANCE	JØTUL F 377 ADVANCE	JØTUL F 377 HT ADVANCE	JØTUL F 378 ADVANCE	JØTUL F 378 HT ADVANCE	JØTUL F 400 ECO / F 400 SE ECO	JØTUL F 481	JØTUL F 483	JØTUL F 500 ECO	JØTUL F 520/F520 HT	JØTUL F 602 ECO
STANDAARD:																			
Verwarmingcapaciteit tot m ²	100	100	100	100	100	100	100		100	100	100	100	100	150	143	143	157	157	121
Rendement (%)	78	78	78	78	78	78	78		78	78	78	78	78	84	75	75	82	77	81
Max houtlengdte (cm)	33	33	33	33	33	33	33		33	33	33	33	33	50	30	30	55	50	40
Nom. warmteafgifte	6	6	6	6	6	6	6		6	6	6	6	6	7	6	6	8.8	7	4,9
Buitenlucht aansluiting	•	•	•	•	•	•	•		•	•	•	•	•	•	•	•	•	•	•
Rookkanaal: Top (T) / Achter (R) / Zijkant (S)	T/R	T/R	T/R	T/R	T/R	T/R	T/R		T/R	T/R	T/R	T/R	T/R	T/R	T/R	T/R	T/R	F 520= T/R F 520HT=T/R	T/R
Afstand tot brandbaar (berekend met semi-insulated stalen schoorsteen. Sommige producten hebben mogelijk convectieplaat) Achter/zijkant/hoek (mm)	100/525/425	100/525/425	100/525/425	100/525/425	100/525/425	75/700/450	75/700/450		75/700/450	50/600/450	50/600/450	75/700/450	75/700/450	300/570/400	100/350/100	100/350/100	150/400/230	300/700/563	250/250/200
Afstand tot firewall. Achter/zijkant/hoek (mm)	50/200/150	50/200/150	50/200/150	50/200/150	50/200/150	50/450/200	50/450/200		50/450/200	50/424/200	50/424/200	50/450/200	50/450/200	100/100/100	50/200/50	50/200/50	200/200/150	100/500/213 950/950 + flue 370 HT 1024 kun HT	100/100/100
Hoogte rookkanaaluitlaat mm (boven)	1090	1090 + flue 450	1090	1090	1090 + flue 450	1090	1090 + flue 450		1090	1090	1090 + flue 450	1090	1090 + flue 450	727	1120	1120	732	950/950 + flue 370 HT 1024 kun HT	637
Hoogte midden rookkanaaluitlaat mm (achterzijde)	1025	1025	1025	1025	1025	1025	1025		1025	1025	1025	1025	1025	645	1025	1025	632	1024 kun HT	547
Buitenlucht aansluiting, afstand van achter naar midden rookkanaal A (mm)*	68	68	68	68	68	68	68		68	68	68	68	68	114	102		85	88	68
Buitenlucht aansluiting, afstand van vloer tot middenkanaal B (mm)*	120	120	-	120	120	120	120		-	120	120	120	120		145	145	179	140/584	
Uitlaatbuis - Ø (mm)	150	150	150	150	150	150	150		150	150	150	150	150	150	150	150	150	150	125
Gewicht (kg)	172	201	164	179	208	164	193		156	221	271	171	200	158	198	186	200	170/201	87
Dimensions (mm) (HxWxD)	1155x443x453	1534x443x453	1155x443x453	1155x443x453	1534x443x453	1155x443x453	1534x443x453		1155x443x453	1172x494x489	1551x494x489	1155x443x453	1534x443x453	727x670x597	1180x466x460	1190x466x460	732x793x713	1000x594x532 1319x594x532	637x320x540
As oplossing (*accessories)	•	•	•	•	•	•	•		•	•	•	•	•	•	•	•	•	•	•
KLEUREN:																			
BP Zwarte lak	•	•	•	•	•	•	•		•	•	•	•	•	•	•	•	•	•	•
WHE Wit geëmailleerd									•										
IVE Ivoorwit geëmailleerd														• (F 400 SE)			• (F 500 SE)		
BBE Blauwzwart geëmailleerd														• (F 400 SE)			• (F 500 SE)		•
QR-CODE:																			
Scan de QR-code en vind alle informatie en technische documentatie online.																			

* ZIE SCHETS OP PAGINA 41

INBOUWKACHELS

	JØTUL I 520 F, FR/FL, FRL	JØTUL I 620 F, FR/FL, FRL
STANDAARD:		
Verwarmingscapaciteit tot m ²	143	171
Rendement (%)	77	77
Max houtlengde (cm)	50	60
Nom. warmteafgifte	7	9
Buitenlucht aansluiting	•	•
Rookkanaal: Top (T) / Achter (R) / Zijkant (S)	T/R	T
Hoogte midden rookkanaaluitlaat mm (achterzijde)	529	
Uitlaatbuis - Ø (mm)	150/175	150/175
Gewicht (kg)	110	153/162/171
Dimensions (mm) (HxWxD)	499x670x431	499/800/431
	499x632x431	499/762/431
	499x594x431	499/723/431
As oplossing (*accessories)		
KLEUREN:		
BP Zwarte lak	•	•
QR-CODE:		
Scan de QR-code en vind alle informatie en technische documentatie online.		



Dealer informatie:

November 2021, Art. nr. 50052759

PRODUCT CATALOGUS 2022

Bij Jotul werken we voortdurend aan de ontwikkeling van onze producten. Daarom behouden we ons het recht voor op aanpassingen van specificaties, kleuren en uitrusting zonder bericht vooraf. We zijn niet aansprakelijk voor zet- of drukfouten. Sommige producten kunnen met accessoires zijn afgebeeld.